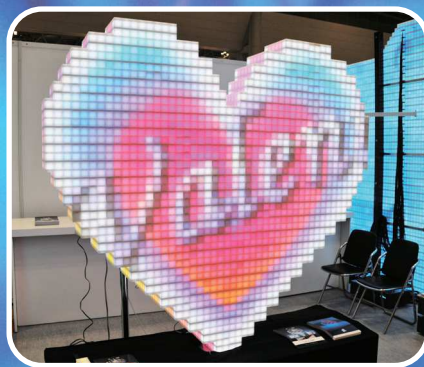
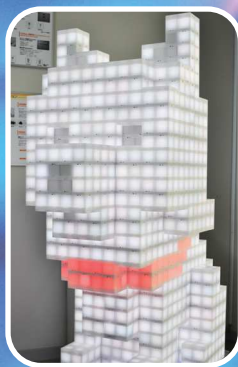


LED BLOCK

立体オブジェに映像を映し出す、自由自在な光るブロック



RGB3色LEDを内蔵したブロックを繋げて作る新しい表示装置です。

LED BLOCK の特長

- ・玩具のブロックと同様、90度毎の自由な方向に接続し、任意の立体形状が作成できます。
- ・LED毎の個別階調制御により、作成した立体上にフルカラーで動画の表示が可能です。
- ・何度でも組立／分解ができ、ブロック単位での追加が可能のため、形状変更が容易です。
- ・内蔵コネクタにより、ブロックの組立と同時に配線作業が完了するため設営が簡単です。
- ・配線を内蔵しているため、パーティションのような用途では表裏両面を見せることができます。

国内特許3件登録済み、海外5ヶ国（米国、欧州、中国、香港、韓国）登録済み



米国

特許番号 8,932,123



欧州

特許番号 2163811



中国

特許番号 ZL200880100944.9



韓国

特許番号 第1522355号



香港

特許番号 HK114610



日本国内登録特許

登録番号 特許第5080292号

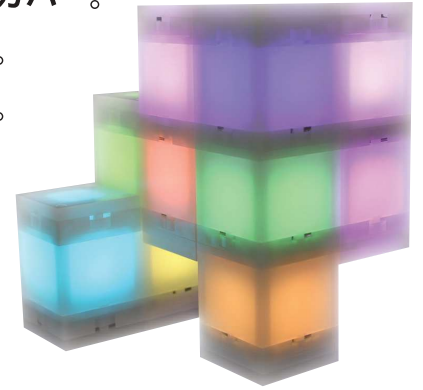
登録番号 特許第5081907号

登録番号 特許第5336092号

KODENSHI

LED BLOCK の特長

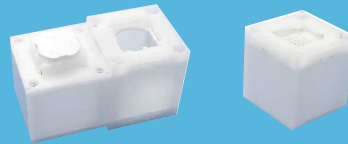
- LED の直接光ではなく拡散された柔らかい光が様々なシーンで使用可能。
- 大規模イベント・コンサートから、中小展示会、テレビまであらゆるサイズ・形状で作成可能。
- イルミネーション、店舗什器、建材、玩具と幅広い用途を同一製品でカバー。
- クラスタが構造物を兼ねているため、簡単な補強だけで設置が可能。
- ブロックの単位まで分解可能なため、運搬・設置・撤収が非常に容易。
- 配線が内蔵されているため、組み立てと同時に殆どの配線が完了。
- 60fps でフルカラー制御が可能のため、高速な動画再生が可能。
- パーツは分解後何度でも再利用可能。
- パーツの買い増しで、サイズアップ形状変更・機能拡張が可能。
- パネルは表裏両面を見せることが可能。



LED BLOCK の基本仕様

- ・ブロックピッチ : 40mm
- ・光源 : RGB3色LED
- ・入力電圧 : DC24V
- ・最大消費電力 : 約280mW / 1シングルブロック
- ・表示色数 : 約210万色 (RGB各色7bit)
- ・使用環境 : 屋内

基本モジュール



ダブルブロック シングルブロック

ダブルブロックの接続例

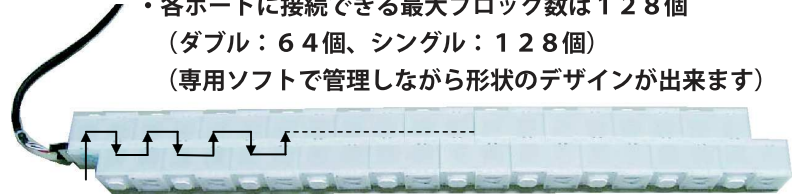


ストレート アングル

専用コントローラー仕様

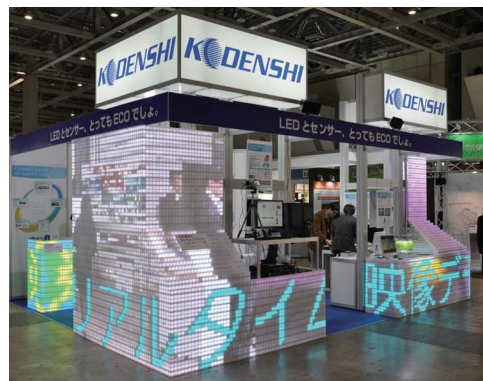
- ・最大連結数 : 128ブロック / ポート
(ダブル64個、シングル128個)
- ・ポート数 : 16 (総計最大2,048ブロック)
- ・フレームレート : 60fps (Max.)
- ・記憶媒体 : マイクロSDカード
- ・インターフェイス : LAN、FDMX
- ・複数台同期方法 : LAN
- ・ブロックケーブル長 : 5m
- ・電源電圧 : AC100 ~ 230V
- ・最大消費電力 : 約600W
- ・使用環境 : 屋内

- ・各ブロックの出力側に次のブロックの入力側を接続し、配線が一筆書きになるように組み立てる。
- ・各ポートに接続できる最大ブロック数は128個 (ダブル: 64個、シングル: 128個) (専用ソフトで管理しながら形状のデザインが出来ます)



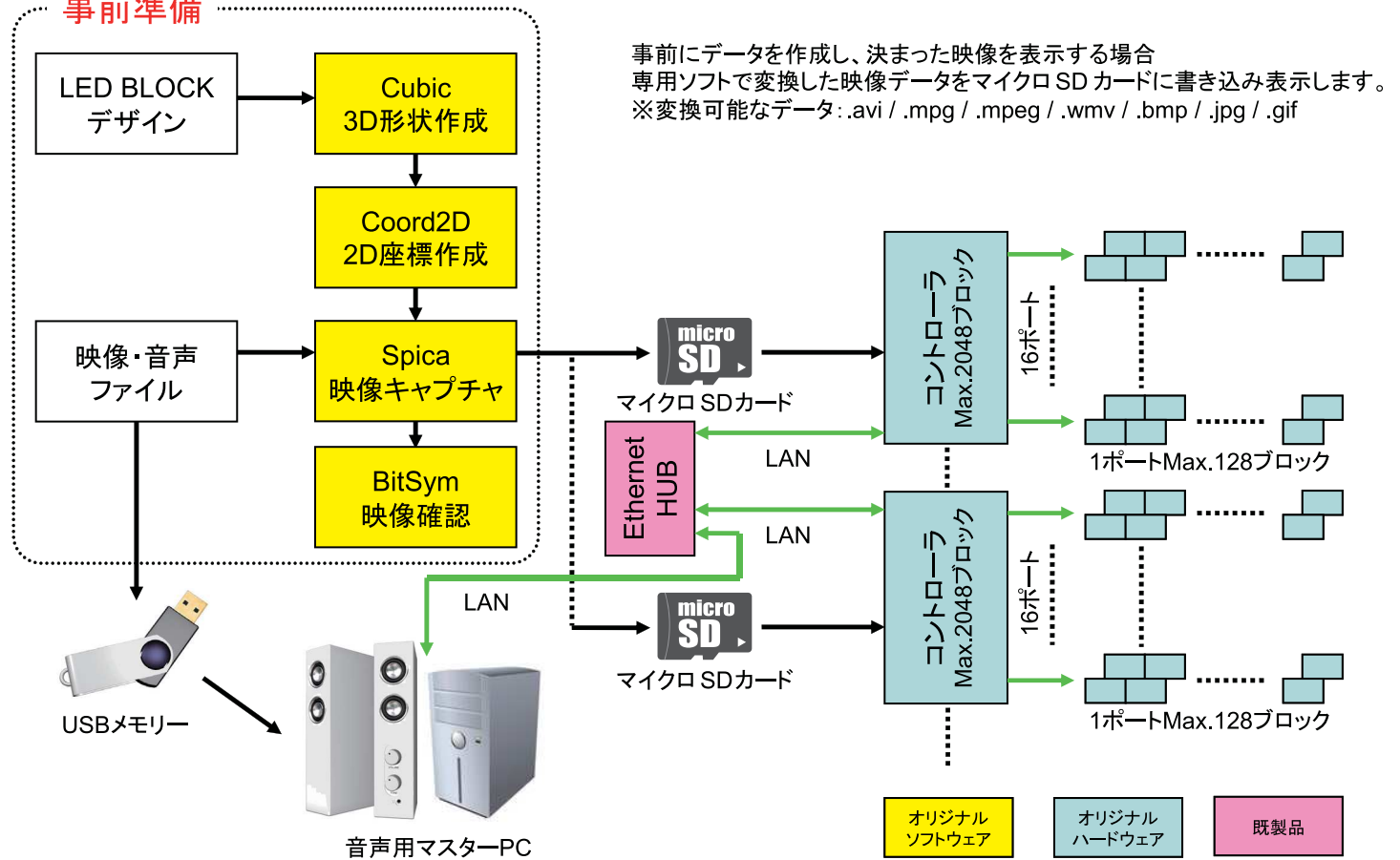
コントローラ外観

LED BLOCK の製作例



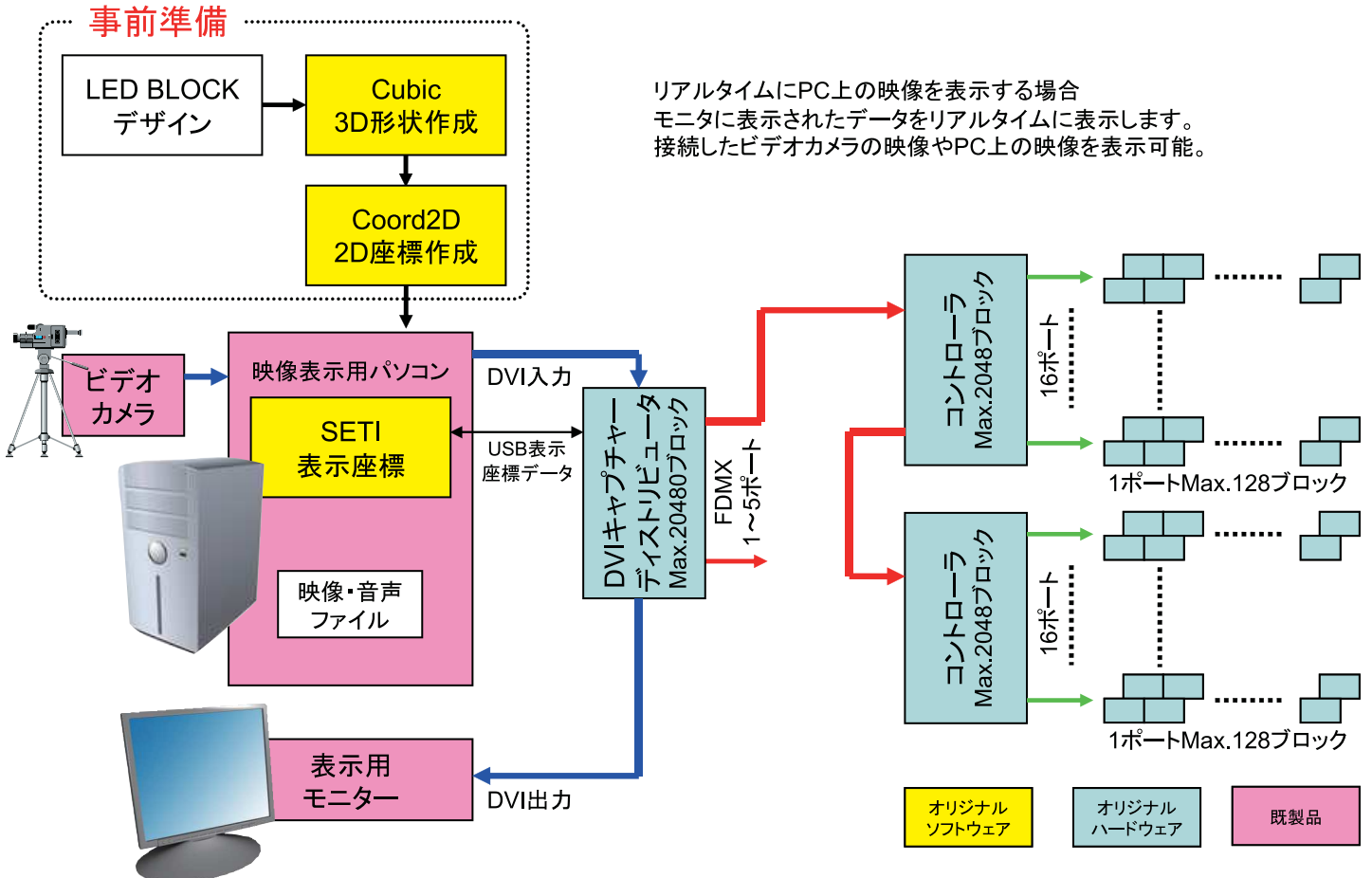
LED BLOCKの運用形態 (スタンドアロン)

事前準備



LED BLOCKの運用形態 (ライブ)

事前準備



LED BLOCK 各種参考例

富士山型 自立タイプ



ブロック数：ダブル 914 個
コントローラ：1ポートコントローラ 1台
寸法：1,440(W)×560(D)×1,440(H)mm (ブロックのみ)
消費電力：約 823W
重量：約 56kg (ブロックのみ)
使用例：オブジェクト、イベント会場、アミューズメント施設

ツリー型 自立タイプ



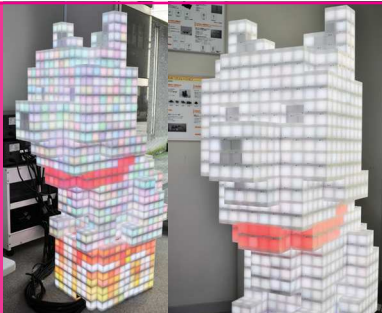
ブロック数：ダブル 969 個、シングル 3 個
コントローラ：標準コントローラ 1台
寸法：1,120(W)×400(D)×2,160(H)mm (ブロックのみ)
消費電力：約 872W
重量：約 59kg (ブロックのみ)
使用例：オブジェクト、イベント会場、アミューズメント施設

タワー型 自立タイプ



ブロック数：ダブル 794 個、シングル 63 個
コントローラ：標準コントローラ 1台
寸法：680(W)×680(D)×2,520(H)mm (ブロックのみ)
消費電力：約 700W
重量：約 54kg (ブロックのみ)
使用例：オブジェクト、イベント会場、アミューズメント施設

イヌ型 自立タイプ



ブロック数：ダブル 924 個、シングル 1 個
コントローラ：標準コントローラ 1台
寸法：460(W)×960(D)×1,440(H)mm (ブロックのみ)
消費電力：約 832W
重量：約 57kg (ブロックのみ)
使用例：オブジェクト、イベント会場、アミューズメント施設

格子型 設置タイプ



ブロック数：ダブル 816 個
コントローラ：標準コントローラ 1台
寸法：1,600(W)×40(D)×2,000(H)mm (ブロックのみ)
消費電力：約 734W
重量：約 61kg (ブロックのみ)
使用例：アミューズメントパーク、イベント会場

※サイズによりインフォメーション（文字情報）はスクロールして表示。スケジュール機能を使用して、上映日時、回数、時間など細かい設定も可能。
※オプションで音楽と同期した映像をイルミネーションとして表示をしたり、アクリル等で防水することにより屋外での使用も可能です。

●お問合せ先

コーデンシTK株式会社

〒150-0036

東京都渋谷区南平台町 3-1 コーデンシTK渋谷ビル

TEL：03-548-5918 FAX：03-5428-5921

URL：<http://www.kodenshi-tk.co.jp/>

E-mail：info@kodenshi-tk.co.jp