

フォトインタラプタ 表面実装(SMD)タイプ

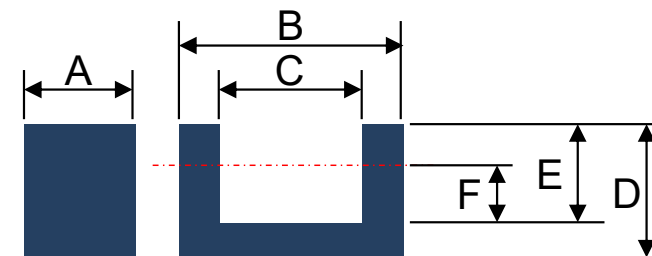
ラインナップ一覧

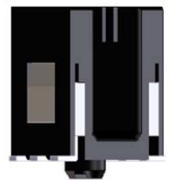


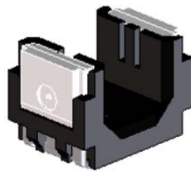

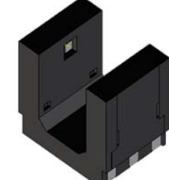
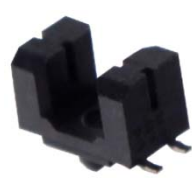

お問い合わせ先：info@kodenshi-tk.co.jp

インタラプタ SMDタイプ



■ 主要寸法



メーカー	AUK*1							
品番	KIT3025S	KIT3032S	KIT3033S	KIT3034S	KIT3035S	KEITS005S	KIT2011S	KIT2015S
外観	 ボス有						 ボス有	 ボス有
CH	2	2	2	2	1	2	1	1
A [mm]	4.0	4.0	4.0	4.0	4.0	4.0	2.6	2.6
B [mm]	6.40	5.65	6.40	5.65	5.65	5.50	4.50	4.50
C [mm]	3.0	3.0	3.0	3.0	3.0	3.0	2.0	2.2
D [mm]	6.5	4.0	6.5	4.0	4.0	5.7	2.9	2.9
E [mm]	5.5	2.85	5.5	2.85	2.85	4.5	2.2	2.3
F [mm]	4.48	1.85	4.48	1.85	1.85	3.5	1.45	1.55
MSL	3	2	3	2	2	1	3	3
規格	AEC-Q101*2					AEC-Q102		


*1 : コーデンシ株式会社のグループ会社

*2 : AEC-Q102対応可能

インタラプタ SMDタイプ



■絶対最大定格

品番	KIT3025S	KIT3032S	KIT3033S	KIT3034S	KIT3035S	KEITS005S	KIT2011S	KIT2015S
外観								
順電流 [mA]	50	50	50	50	50	50	50	50
逆電圧 [V]	6	6	5	6	5	5	6	6
許容損失 [mW]	75	75	75	75	75	50	75	75
C-E間電圧 [V]	20	80	30	35	35	20	80	80
E-C間電圧 [V]	7	7	5	6	6	7	7	7
コレクタ電流 [mA]	20	20	20	20	20	20	20	20
コレクタ損失 [mW]	75	75	75	75	75	50	75	75
動作温度 [°C]	-40 ~ +105	-40 ~ +105	-40 ~ +105	-40 ~ +105	-40 ~ +105	-40 ~ +105	-40 ~ +95	-40 ~ +85
保存温度 [°C]	-40 ~ +105	-40 ~ +105	-40 ~ +105	-40 ~ +105	-40 ~ +105	-40 ~ +125	-40 ~ +100	-40 ~ +100